



AFFIDABILITÀ



ELEVATO GRADO  
DI AUTOMAZIONI



VERSATILE



BASSI COSTI DI GESTIONE



IMPATTO AMBIENTALE  
CONTENUTO

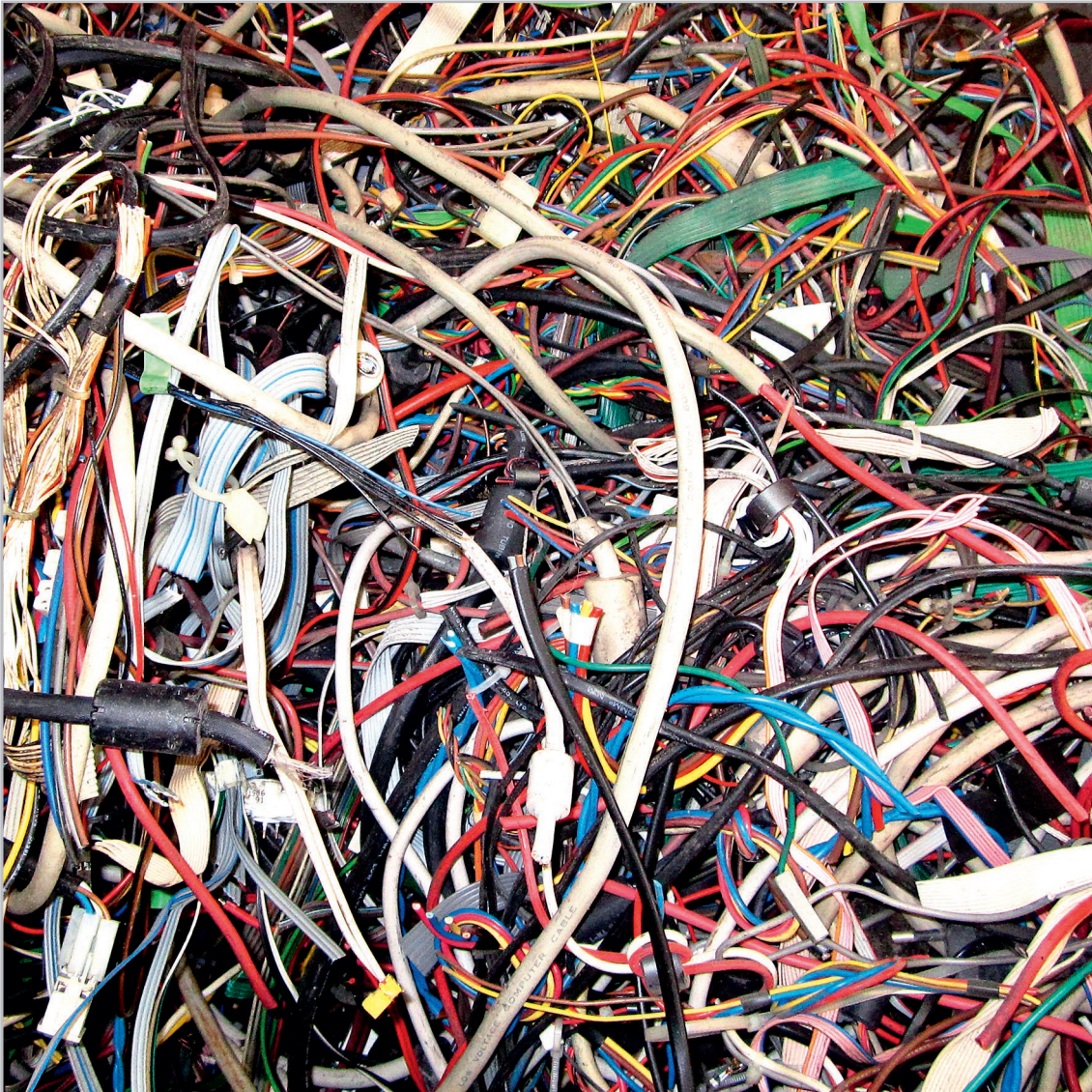


— CUSTOM

## IMPIANTO DI TRATTAMENTO

# CAVI

CHIAVI IN MANO

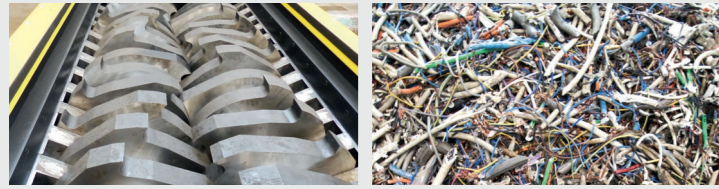


SMART SOLUTIONS TO PRESERVE THE ENVIRONMENT

SOLUZIONI SU MISURA

L'impianto FOR REC per il trattamento dei cavi elettrici è un sistema che si compone di diversi passaggi di triturazione e granulazione che consentono di trasformare un prodotto complesso in materiale pulito e puro al 99,7%.

Un sistema di trasporto pneumatico consente di convogliare le frazioni derivanti dal processo in un punto, limitando la logistica interna degli utilizzatori dell'impianto. Il sistema di FOR REC garantisce capacità che spaziano dai 500 kg alle 12 ton/h.



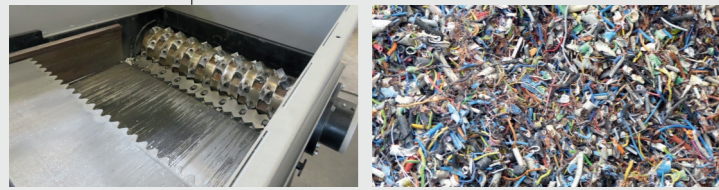
## TB 1000

OUTPUT

### TRITURATORE

I triturator bialbero (TB) si adattano perfettamente ai trattamenti che richiedono riduzione volumetrica e sgrossature con controllo parziale della pezzatura in uscita. Lavorando senza griglia possono trattare elevati flussi di materiale.

Il disegno esclusivo ed innovativo della camera di taglio permette l'estrazione e sostituzione veloce degli alberi completi di lame, riducendo drasticamente i tempi di manutenzione.

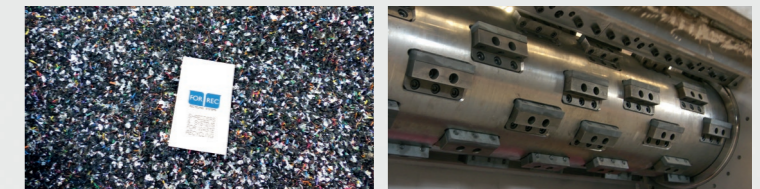


## AE 1200

OUTPUT

### MACINATORE MONOALBERO

Il macinatore AE è una macchina compatta e resistente per la macinazione di cavi elettrici. La macchina permette di ottenere una granulazione precisa e prepara il materiale per successive lavorazioni. La tecnologia dei grandi monotori trova applicazione nella semplicità di una macchina di piccole dimensioni, concepita per poter ottenere una pezzatura calibrata grazie alla griglia che definisce la dimensione del prodotto in uscita.

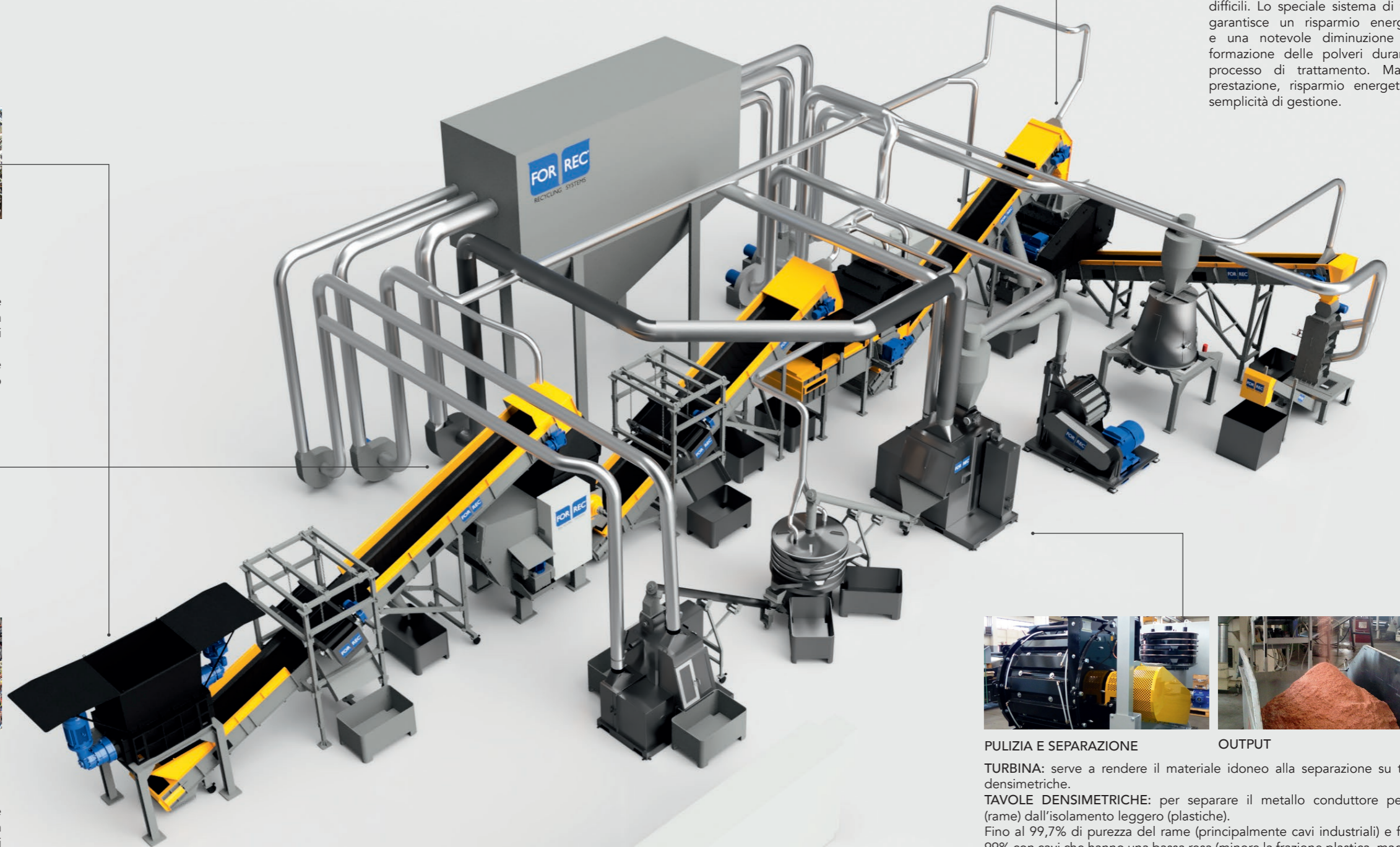


OUTPUT

## FMS

### GRANULATORE

I granulatori a lame rotanti sono progettati per la macinazione e la riduzione dei cavi elettrici. L'utilizzo di acciai speciali per la costruzione dei componenti li rende ideali anche per la lavorazione di materiali più difficili. Lo speciale sistema di taglio garantisce un risparmio energetico e una notevole diminuzione della formazione delle polveri durante il processo di trattamento. Massima prestazione, risparmio energetico e semplicità di gestione.



PULIZIA E SEPARAZIONE

OUTPUT

**TURBINA:** serve a rendere il materiale idoneo alla separazione su tavole densimetriche.

**TAVOLE DENSIMETRICHE:** per separare il metallo conduttore pesante (rame) dall'isolamento leggero (plastiche).

Fino al 99,7% di purezza del rame (principalmente cavi industriali) e fino al 99% con cavi che hanno una bassa resa (minore la frazione plastica, maggiore la purezza del rame).

Tutti gli impianti realizzati da FOR REC sono modulari e implementabili a seconda delle specifiche esigenze del cliente.

ditre.com



SCAN ME!  
SCOPRI I NOSTRI PRODOTTI

